



ES017-GIP-ORI-02
AIA-ORIO

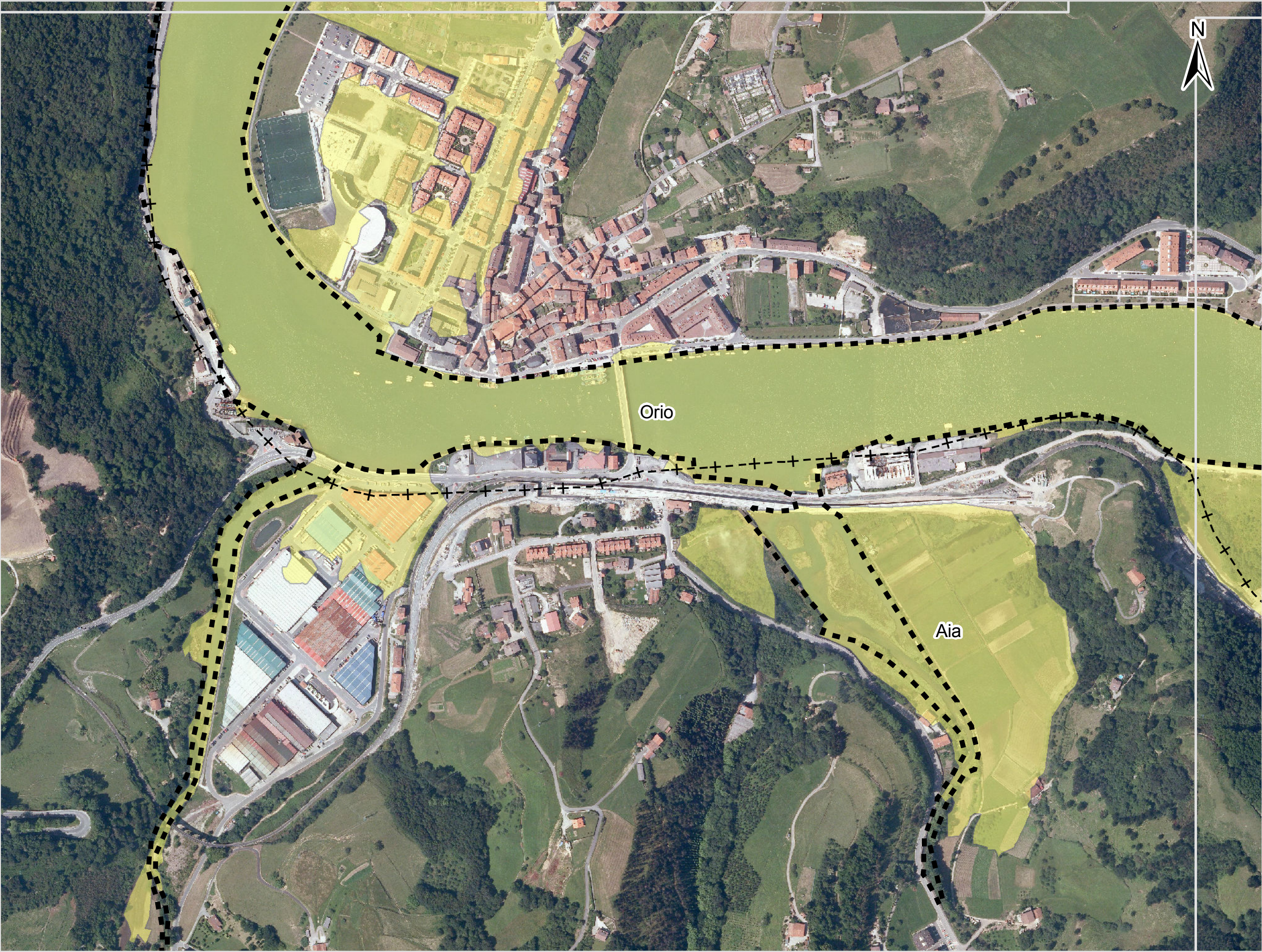
Población estimada en Zona Inundable
Aia 3
Orio 606

■ ■ ARPSI

+- - Límite municipal

Zona Inundable
T = 500 años

DONOSTIA - SAN SEBASTIÁN



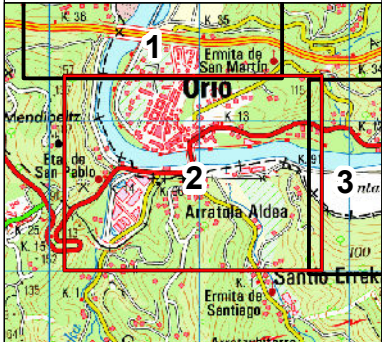
ES017-GIP-ORI-02

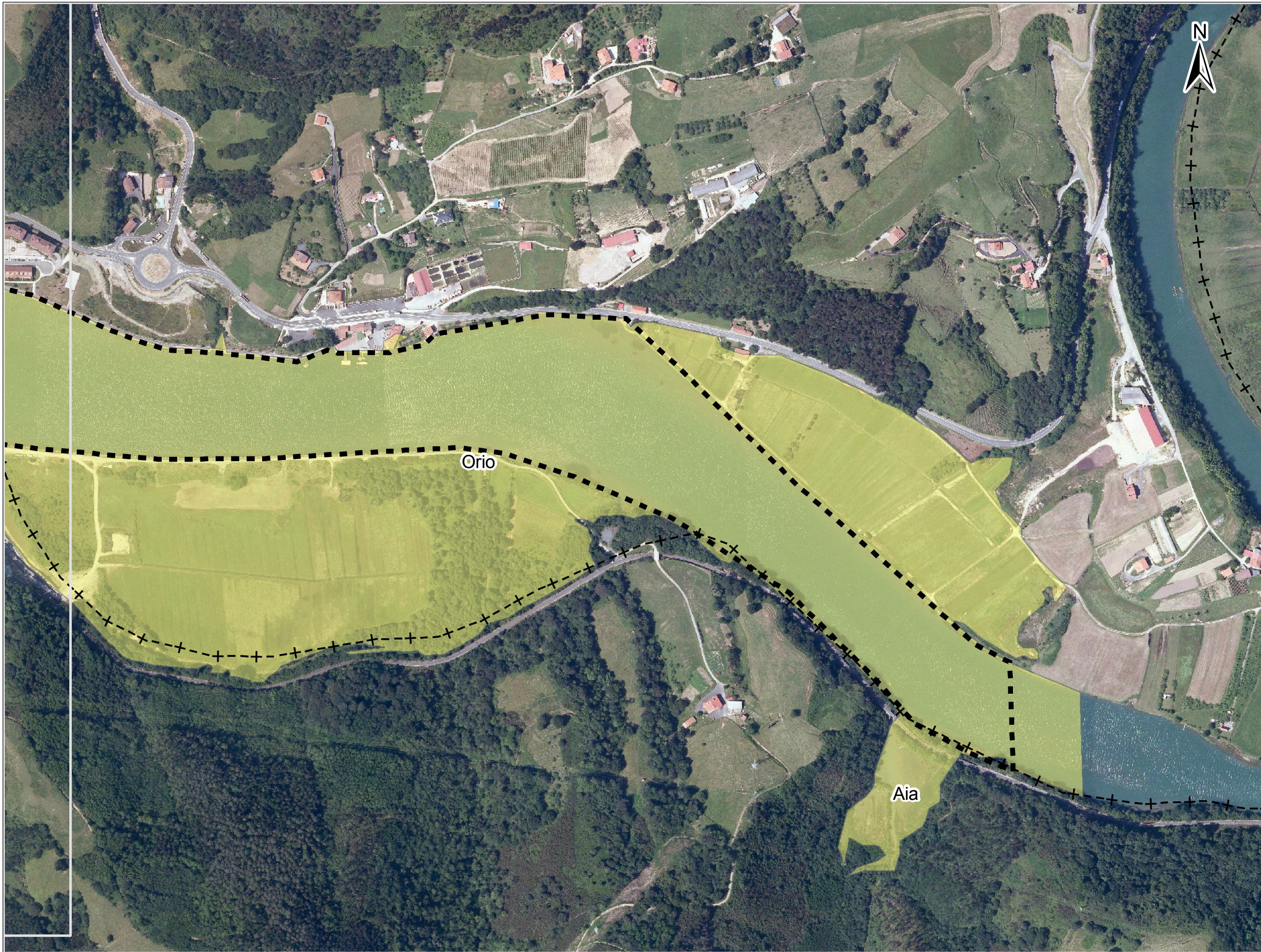
AIA-ORIO

Población estimada en Zona Inundable

Aia 3
Orio 606

- ■ ARPSI
+ - - Límite municipal
Zona Inundable
■ T = 500 años





ES017-GIP-ORI-02

AIA-ORIO

Población estimada en Zona Inundable

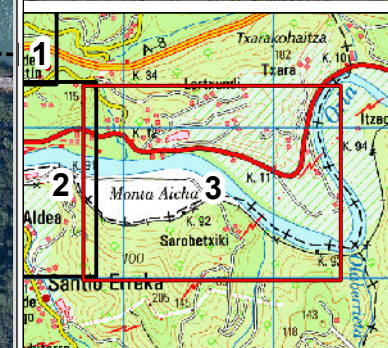
Aia 3
Orio 606

■ ■ ARPSI

+ - - Límite municipal

Zona Inundable

■ T = 500 años



GOBIERNO
DE ESPAÑA

MINISTERIO
DE AGRICULTURA, ALIMENTACIÓN
Y MEDIO AMBIENTE

ELABORACIÓN DE LOS MAPAS DE PELIGROSIDAD Y RIESGO
REQUERIDOS POR EL REAL DECRETO 903/2010
EN LA COSTA ESPAÑOLA.
DEMARCACIÓN HIDROGRÁFICA DEL CANTÁBRICO ORIENTAL

CONSULTOR

Consulnima
Consultoría e Ingeniería Ambiental

ESCALA

1:5.000

0 25 50 100 150 200 m

Original en A-3

ARPSI

ES017-GIP-ORI-02

EXPT.

28-5149

FECHA

FEBRERO 2014

PLANO

3.2.1.6

Hoja 3 de 3

TÍTULO

MAPA DE RIESGO
POBLACIÓN
T = 500 años